

## ***Bienvenido al Buque Oceanográfico Ángeles Alvariño.***

Por su propia seguridad en condiciones de trabajo, y en previsión de eventuales casos de emergencia, le rogamos tenga siempre en cuenta las siguientes recomendaciones:

- Utilizar las prendas y equipos de seguridad adecuados.
- En cubierta llevar siempre puesto el casco y el chaleco salvavidas de trabajo.
- No caminar nunca por debajo de cargas en suspensión.
- Estar siempre atentos a las instrucciones de seguridad de la tripulación.

### ***Welcome to Ángeles Alvariño Research Vessel.***

For your own safety in working conditions, and taking into account possible emergencies, please follow the next recommendations:

- Use the clothing and safety equipment.
- Always use helmet and life jacket on the deck.
- Never walk under suspended loads.
- Always pay attention to the crew security instructions.



## **BUQUE OCEANOGRÁFICO RESEARCH VESSEL ÁNGELES ALVARIÑO**

### **Teléfonos | Phone numbers:**

+34 942 420 519 (VSAT-satellite)  
+34 616 244 641 (Móvil | Cellular)  
00 870 773 301 852 (FBB-Inmarsat)

### **FAX:**

+34 942 420 522 (VSAT-satellite)  
00 870 773 301 852 (FBB-Inmarsat)

### **Correo Electrónico | e-Mail:**

angeles.alvarino@ieo.es

- **INFORMACIÓN SOBRE SEGURIDAD PARA CIENTÍFICOS, TÉCNICOS Y VISITANTES**
- **SAFETY INFORMATION FOR SCIENTIST, TECHNICIANS AND VISITORS**



## EN CASO DE EMERGENCIA

### HOMBRE AL AGUA

**Aviso:** 3 pitadas largas repetidas cada 15 seg.  
**Actuación:** Mantener contacto visual. Dar la voz de alarma al puente.

### INCENDIO

**Aviso:** Pitada larga más de 10seg de duración.  
**Aviso:** Alarma contra incendios.  
**Actuación:** Acudir al punto de reunión.

### ABANDONO DE BUQUE

**Aviso:** 6 pitadas cortas seguidas de 1 larga.  
**Actuación:** Acudir al punto de reunión con el chaleco salvavidas y el traje de inmersión.

## IN CASE OF EMERGENCY

### MAN OVERBOARD

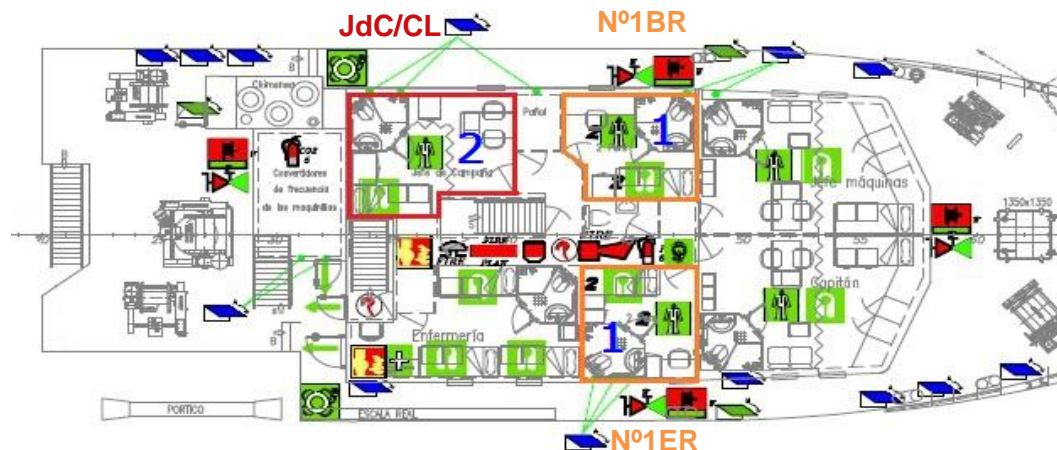
**Signal:** 3 long beeps each 15 seconds.  
**Procedure:** Eye contact with victim. Alarm call to bridge.

### FIRE

**Signal:** Long beep more than 10 seconds.  
**Signal:** Fire Alarm.  
**Procedure:** Proceed to the designated meeting point.

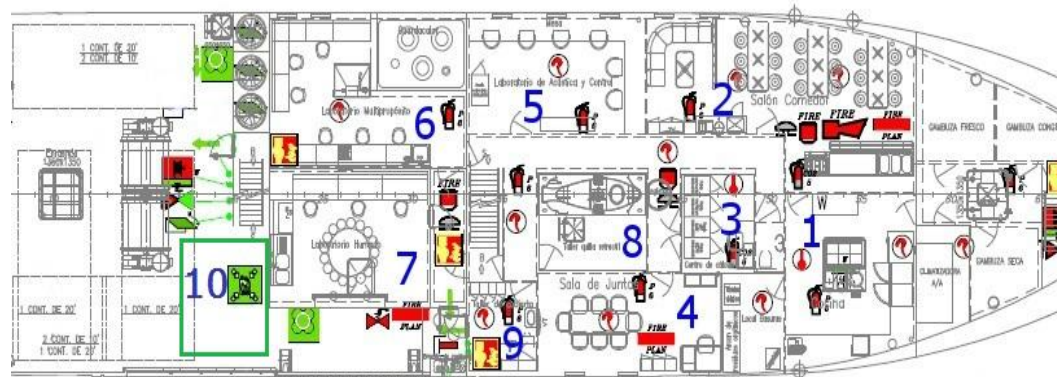
### ABANDON SHIP

**Signal:** 6 short beeps and 1 long beep.  
**Procedure:** Go to the designated meeting point with life jacket and immersion suit.



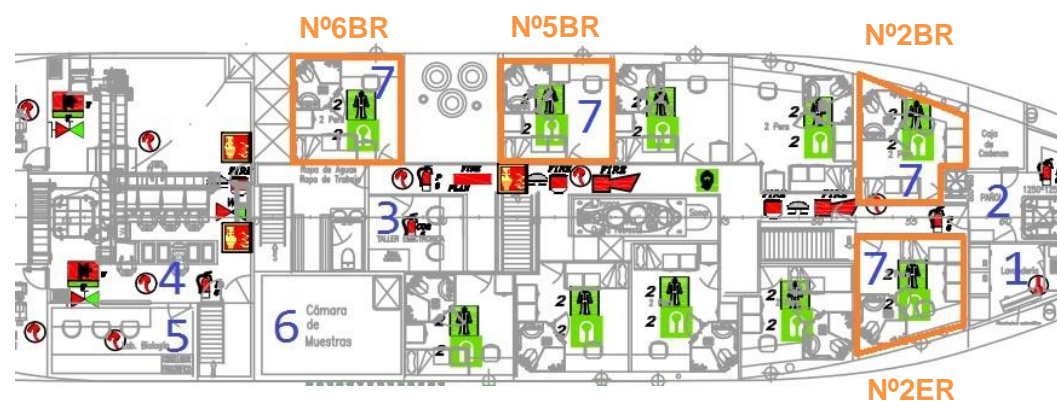
### Cubierta 4 | Deck 4

- 1 Camarotes científicos | *Scientists Cabins.*
- 2 Camarote Jefe de Campaña | *Cruise Leader Cabin.*



### Cubierta 3 | Deck 3

- 1 Cocina | *Kitchen.*
- 2 Salón/Comedor | *Lounge/Dining Room.*
- 3 Centro Cálculo | *DPC*
- 4 Sala Juntas | *Meeting Room.*
- 5 Lab. Acústica | *Acoustic Lab.*
- 6 Lab. Multipropósito | *Dry Lab.*
- 7 Lab. Húmedo | *Wet Lab.*
- 8 Taller quilla | *Keel Workshop.*
- 9 Taller cubierta | *Deck Workshop.*
- 10 Punto de Encuentro | *Meeting Point.*



### Cubierta 2 | Deck 2

- 1 Lavandería | *Laundry.*
- 2 Pañol proa | *Bow Store Room.*
- 3 Taller electrónica | *Electronic Workshop.*
- 4 Parque de pesca | *Fish Processing Area.*
- 5 Lab. Biología | *Biological Lab.*
- 6 Cámara de muestras | *Coldrooms Samples.*
- 7 Camarotes científicos | *Scientists Cabins.*