

INFRAESTRUCTURAS

Buque oceanográfico Lura

Es un buque de investigación oceanográfico-pesquero construido en el año 1981 en madera, con 14 m de eslora. Está adscrito al centro costero de A Coruña y es fundamental para la recogida de muestras en los estudios costeros que lleva a cabo el Centro. Está dotado de un laboratorio oceanográfico y un torno para el manejo de distintos equipos de muestreo.

Volandeira

Es una embarcación menor, de casi 7 m de eslora, que se utiliza regularmente para realizar trabajos en zonas poco profundas próximas a la costa.

Mareógrafo

Construido en 1943, forma parte de una red de mareógrafos del Instituto Español de Oceanografía que se instalaron por toda España. Esta red tiene el objeto de obtener datos fundamentales para la elaboración de las tablas de mareas, de gran importancia para la navegación.



50 años explorando el mar
CENTRO OCEANOGRÁFICO A CORUÑA



INSTITUTO
ESPAÑOL DE
OCEANOGRAFÍA

FECYT

FUNDACIÓN ESPAÑOLA
PARA LA CIENCIA
Y LA TECNOLOGÍA



50 aniversario
Centro Oceanográfico
A Coruña
1968-2018

Instituto Español de Oceanografía.
Centro Oceanográfico de A Coruña.
Paseo Marítimo Alcalde Fco. Vázquez, N°10.15001. A Coruña.

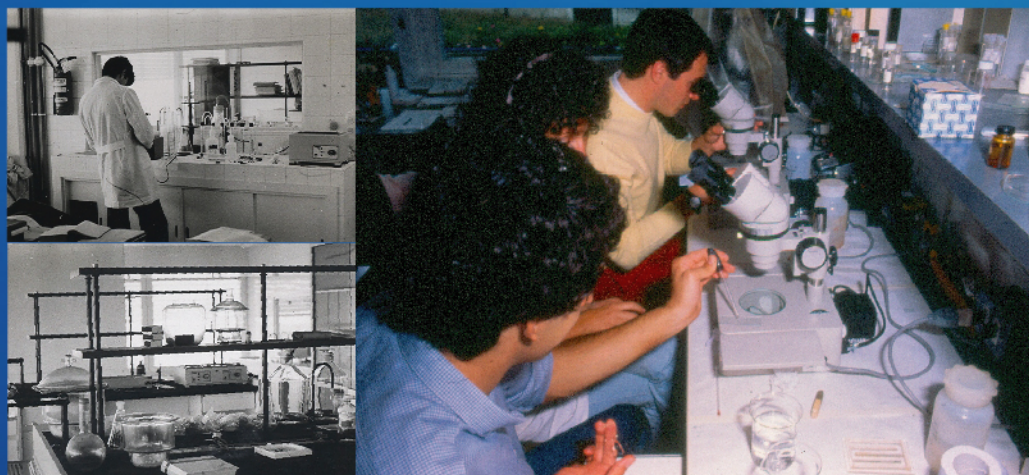
www.ieo.es/coruna



INSTITUTO ESPAÑOL DE OCEANOGRAFÍA

El Instituto Español de Oceanografía (IEO) es un organismo público de investigación dependiente del Ministerio de Economía, Industria y Competitividad a través de la Secretaría de Estado de Investigación. Está formado por nueve centros costeros y una sede central en Madrid.

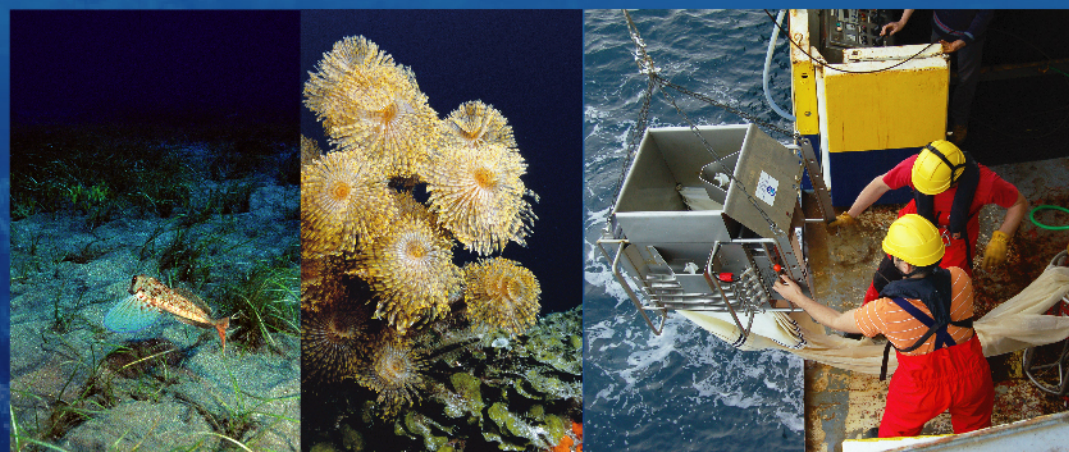
El IEO se dedica a la investigación en ciencias del mar, especialmente en lo relacionado con el conocimiento científico de los océanos, la sostenibilidad de los recursos pesqueros y el medio ambiente marino. También asesora científica y tecnológicamente a las administraciones en asuntos relacionados con la oceanografía y las ciencias del mar.



CENTRO OCEANOGRÁFICO DE A CORUÑA, ACTUALIDAD

El Centro Oceanográfico de A Coruña inicia su actividad en 1968, ubicándose provisionalmente en un local del muelle de Linares Rivas. En 1975 se traslada a la que es actualmente su localización: Paseo Marítimo Alcalde Fco. Vázquez, nº 10 (en las proximidades del dique de abrigo).

Durante este medio siglo, el centro coruñés ha participado en proyectos tan importantes como: evaluación de caladeros de pesca, investigación de nuevas especies para acuicultura, mejora de los métodos de cultivo de moluscos, análisis de las mareas rojas, establecimiento de reservas marinas, seguimiento de las consecuencias de las catástrofes marítimas (Erkowit, Aegean Sea, Prestige,...), estudio del efecto del cambio climático en los océanos, medidas de corrientes, investigaciones sobre ecología marina básica, biodiversidad, etc.



LA OCEANOGRAFÍA EN A CORUÑA, ANTECEDENTES.

A Coruña es una ciudad con gran tradición en la investigación marina. Los primeros estudios datan del S.XVIII, con las investigaciones realizadas por parte del ilustrado José Cornide. También tuvieron importancia, a principios del S. XX, las campañas de investigación de Alberto I de Mónaco en nuestras costas y la creación de una sociedad oceanográfica en A Coruña.

Tras su fundación en 1914, el IEO fue realizando trabajos puntuales en A Coruña y en su área circundante mediante campañas oceanográficas. La primera infraestructura del IEO en la ciudad fue la construcción de un mareógrafo en el año 1943, instalado en una caseta en la dársena y que sigue tomando datos hoy en día.

ACTIVIDAD CIENTÍFICA

Actualmente en el Centro Oceanográfico de A Coruña trabajan los siguientes equipos de investigación:

ÁREA PESQUERÍAS

Pesquería en área ICES

Se centra en la evaluación de las poblaciones explotadas en el Atlántico Nordeste (Zona ICES).

Túidos y afines

Desarrolla investigaciones biológico-pesqueras sobre especies oceánicas como el pez espada, los tiburones pelágicos y otras especies.

Plan Nacional de Datos Pesqueros.

Su principal función es dar respuesta a los requerimientos de datos pesqueros de la Comisión Europea y otras organizaciones internacionales.

Potencial reproductivo de peces

Su objeto es el estudio continuado del potencial reproductivo de las especies de interés, información básica para la evaluación de los stocks pesqueros.

ÁREA MEDIO MARINO Y PROTECCIÓN AMBIENTAL

Bentos

Estudia la fauna de los fondos marinos de sustrato blando. Centrado en estudios espaciales y temporales de las comunidades infaunales.

Física y modelado oceánico

Realiza estudios de circulación oceánica y modelización biogeofísica.

Química

Investiga los procesos atmósfera-océano, el cambio climático y las masas de agua.

Ecología planctónica

Estudia la diversidad, biomasa, abundancia y producción del plancton marino: bacterias, protozoos, fitoplancton y zooplancton. Investiga también sobre las redes tróficas marinas.